









スマイル  
4 参る  
ゴール



永平寺町

永平寺周辺のご案内

永平寺

永平寺ダム

寂光苑

愛宕山

柏樹庵

至美山

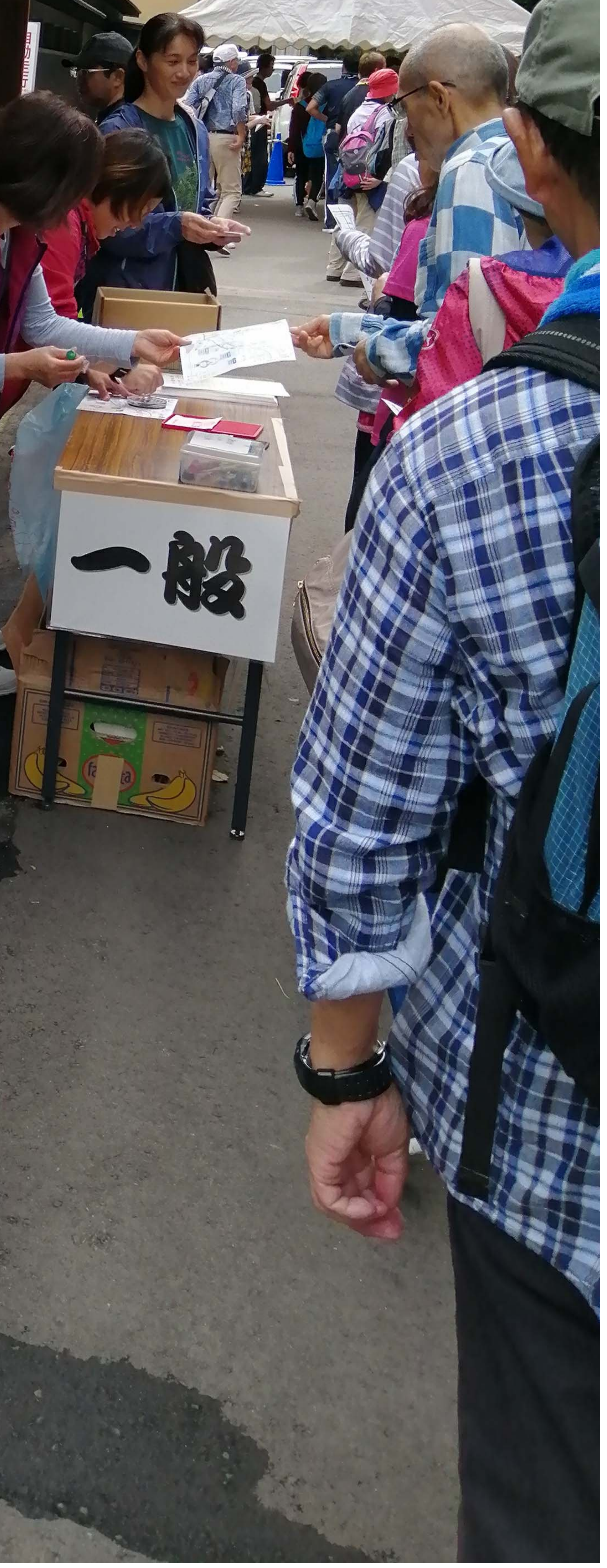
バス停

大本山永平寺まで約3分

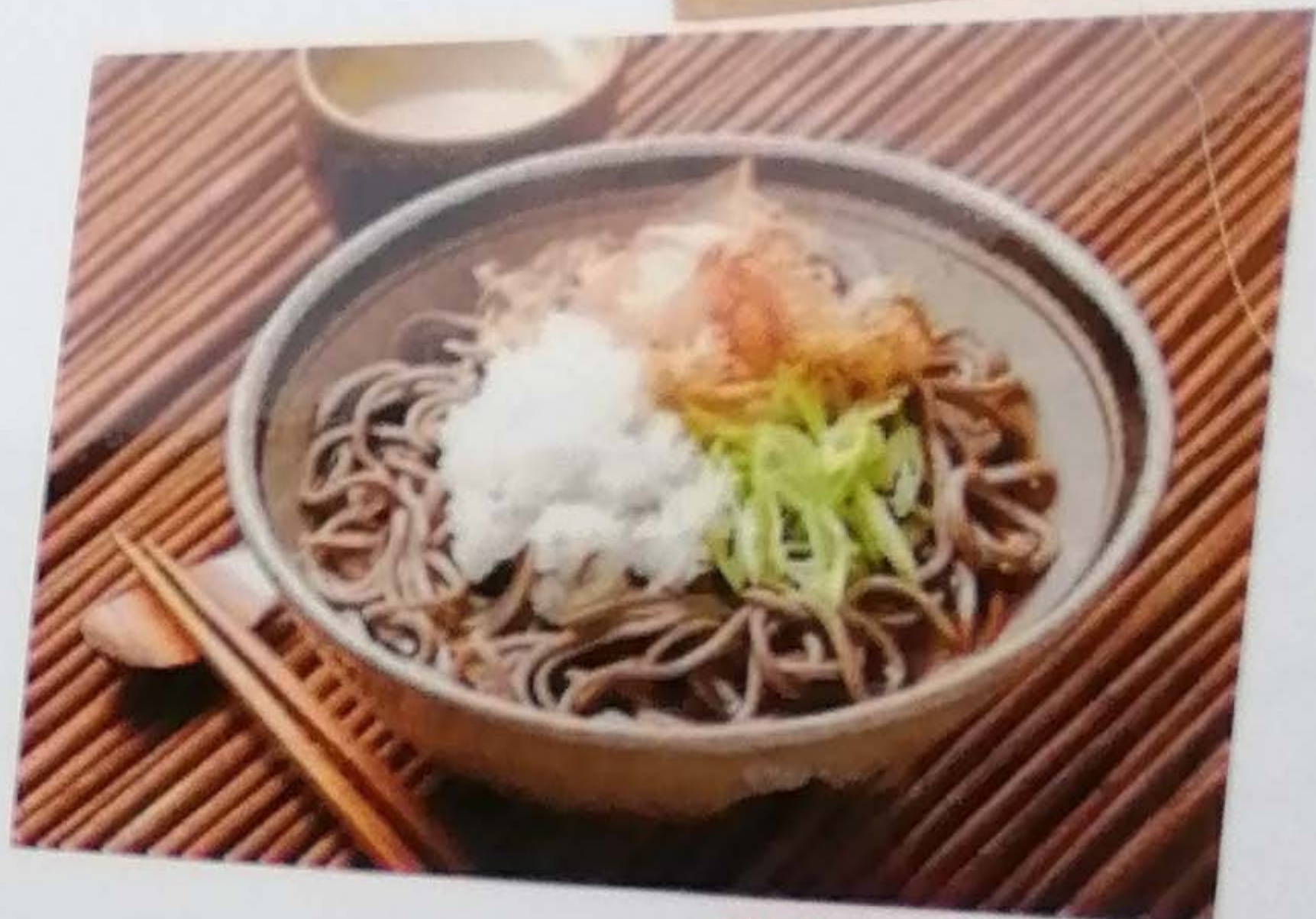
愛宕山(山頂)約30分

永平寺ダムまで約35分

一般







写真はイメージです。

福井名物！！  
美味しい、おろし蕎麦

1杯 300円

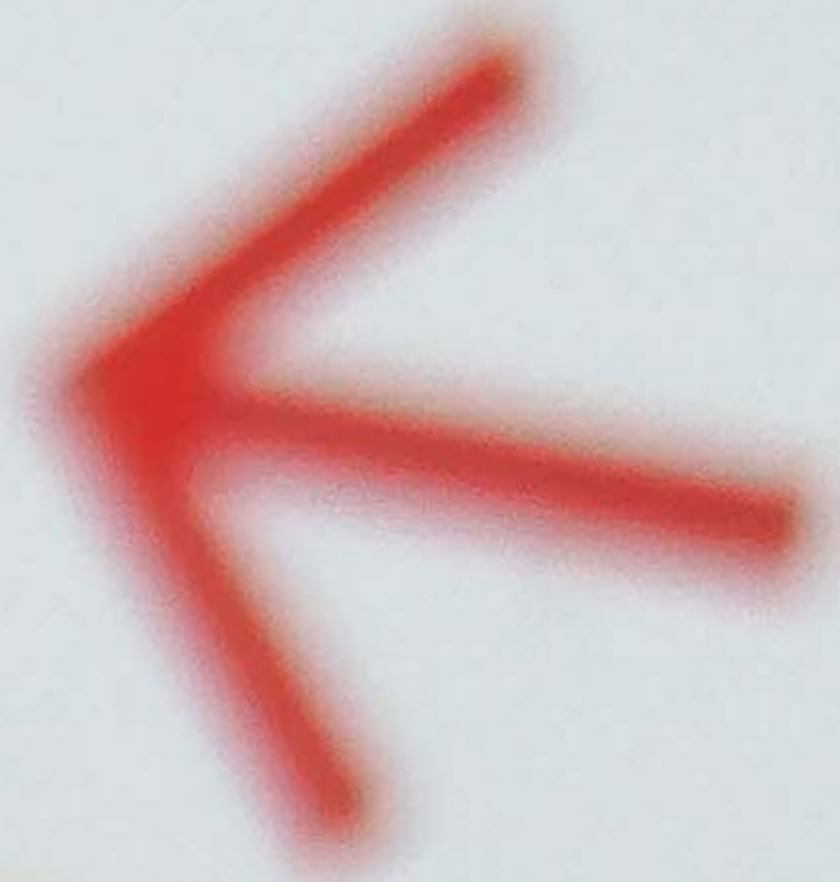
ボランティアサークル  
まつぼっくり



ゴールまであと約2km！  
もう少し。頑張って！！

永平寺町イメージキャラクター  
えい坊くん

永平寺まで





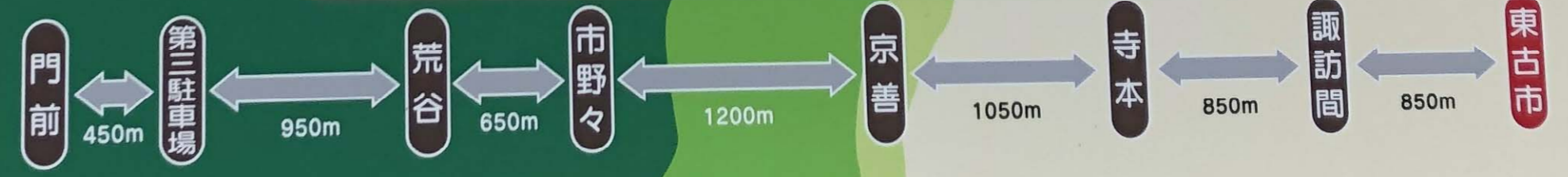
永平寺線跡地遊歩道

「永平寺参るーど」案内図



永平寺線の歴史

- 1924年(大正13)年 3月 永平寺鉄道が設立
- 1925年(大正14)年 9月 当時の京福電灯越前電気鉄道線・永平寺口駅から永平寺門前駅間が開通
- 1938年(昭和13)年 4月 本山方向にレールを延長し永平寺門前駅を移築して永平寺駅と改称
- 1942年(昭和17)年 3月 京福電気鉄道株式会社が設立
- 1944年(昭和19)年 12月 永平寺鉄道を合併
- 2002年(平成14)年 10月 永平寺線廃線
- 2003年(平成15)年 10月 鉄道施設の撤去
- 2010年(平成22)年 11月 遊歩道整備開始
- 2014年(平成26)年 5月 遊歩道全線整備完了



至福井  
永平寺口  
永平寺口駅  
現在地  
416  
えちぜん鉄道  
至勝山